



Xmart Full HD Webcam F22

Кратка инструкция за употреба

Моля прочетете тази инструкция за употреба внимателно и я запазете за бъдеща справка.

I. Изглед на продукта



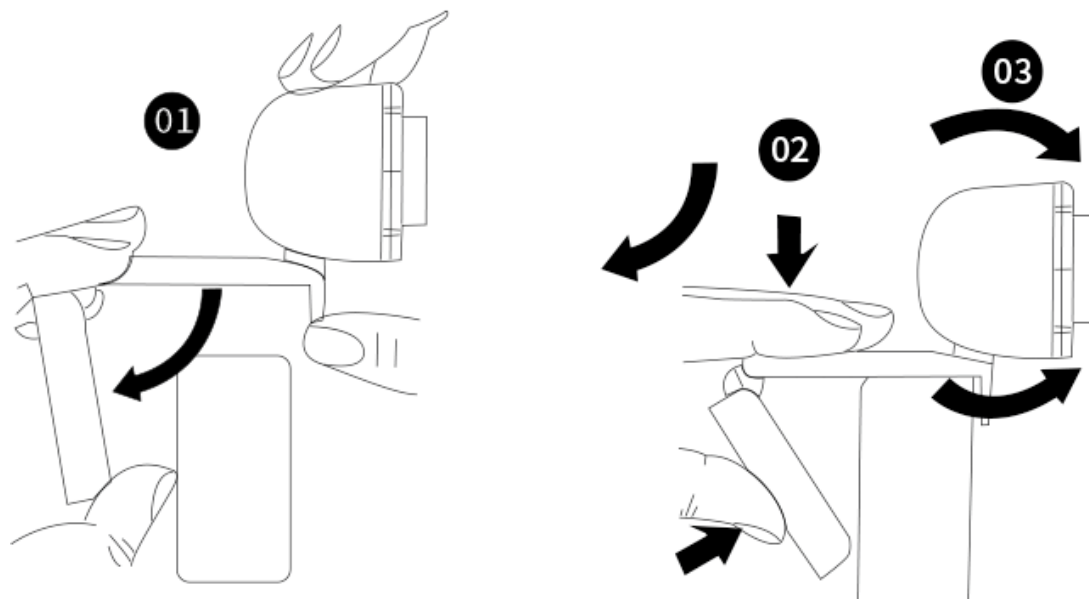
- | | |
|---------------------|--|
| 1. Стъклените лещи | 4. Вграден микрофон |
| 2. Power индикатор | 5. Многофункционална скоба за прикрепване към лаптоп/ монитор / телевизор с плосък екран |
| 3. Капаче за лещата | 6. ¼ Резба за монтаж върху статив |

II. Мерки за безопасност

- Този продукт не е играчка! Забранена е употребата от деца без родителски надзор!
- Винаги проверявайте устройството за повреди преди употреба!
- Не използвайте продукта, ако той е с видимо повреден корпус или USB кабел!
- Не опитвайте да разглобявате, отваряте, ремонтирате или модифицирате продукта. Съществува опасност от токов удар!
- Не поставяйте в близост до източници на топлина, както и под пряка слънчева светлина!
- Не съхранявайте и не използвайте продукта в помещения с висока влажност на въздуха!
- Не потапяйте камерата във вода или друга течност! Не позволявайте проникването на вода и/или други течности при почистване! Дръжте далече от течности на сухо и чисто място!
- Не използвайте разтворители и абразивни препарати за почистване!
- Не докосвайте с пръсти стъклените лещи!
- **ВНИМАНИЕ!** Дръжте опаковката на камерата далеч от деца и животни. Съществува риск от задушаване!
- При съмнения за техническа неизправност на продукта, моля свържете се с оторизирания сервиз.

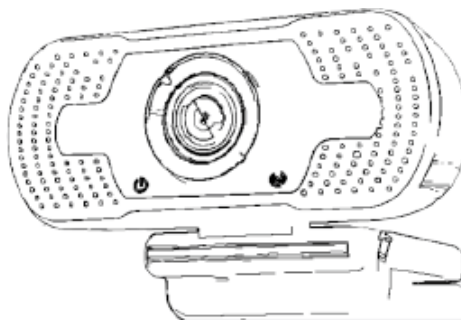
III. Поставяне на камерата

1. Поставяне на камерата върху лаптоп / монитор / телевизор с плосък екран



2. Поставяне на камерата върху включения в комплекта трипод.

Многофункционалната скоба на камерата е снабдена с резба за монтаж към $\frac{1}{4}$ винт на глава на статив (трипод). За да поставите камерата върху включения в комплекта мини трипод, следвайте следните стъпки.

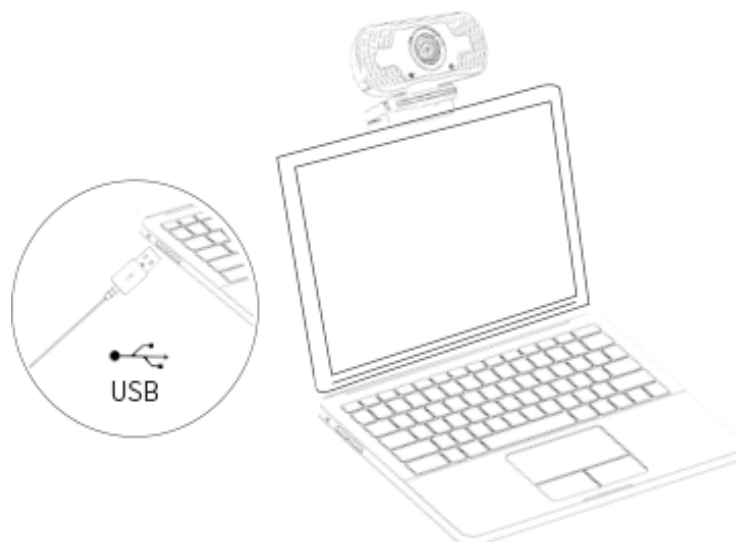


Стъпка 1: Сгънете многофункционалната скоба по начина указан на графиката. Винтът за $\frac{1}{4}$ резба трябва да е от долната страна на скобата.

Стъпка 2: Завийте винта на трипода към резбата на скобата.

IV. Свързване на камерата

Включете Web камерата към USB порт на лаптоп, персонален компютър, смарт телевизор или Android TV Box. В рамките на около една минута устройството към което е свързана камерата ще я разпознае и ще я инсталира автоматично.



Бележка: В зависимост от операционната система, която използвате и софтуера за видео чат е възможно да има необходимост от допълнителна настройка на камерата като основен източник на видео и звуков сигнал.

Забележка: След приключване на работа, може да затворите капачето на лещата с цел да се предпазите от външна намеса в личното ви пространство

V. Спецификации

Сензор	1/2.7" 2MP
Обхват на заснемане с оптимално качество	1.5-5 м.
Лещи	3.6mm/3 слоя/Стъклени
Формат на видео кодиране	MJPEG
Видео Резолюция	1920 x 1080 px
Фреймрейт	30FPS
Микрофон	Built-in
Формат на аудио кодиране	PCM
Аудио bitrate	32 kbps
Захранване	USB DC5V

Съвместими ОС:

Windows 7/8/10
 Mac OS: след V10.6
 Android: след V5.0
 Chrome OS: след V29.0.154.70
 Linux: след V2.6.24
 Ubuntu: след V10.04



Копие от декларацията за съответствие на производителя можете да намерите на следния адрес: http://www.topdigital.bg/declaration_of_conformity/camera/f22.pdf